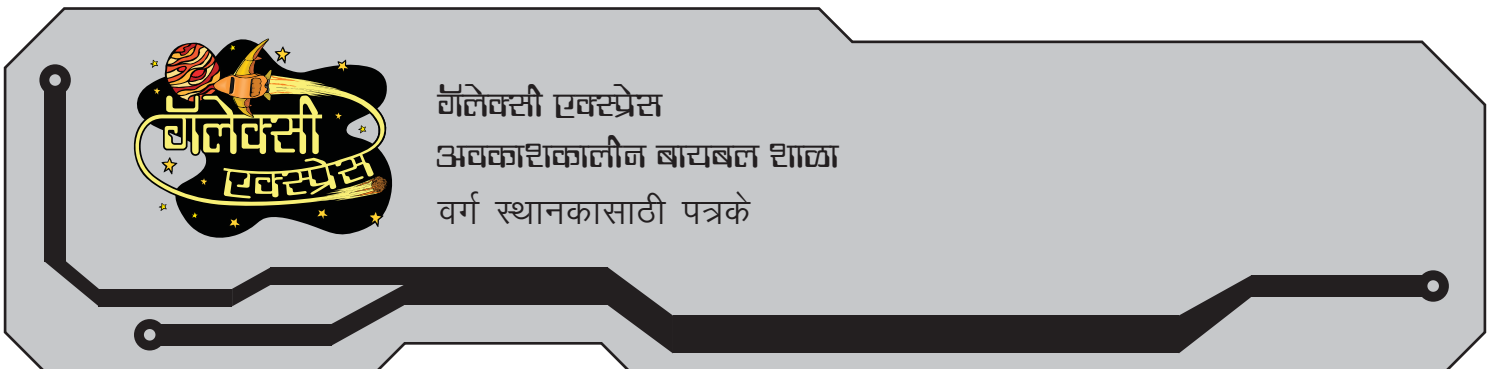
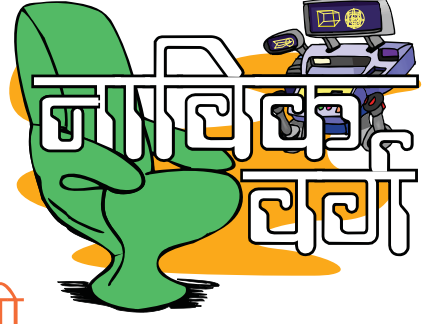


गॅलेक्सी एक्सप्रेस
अवकाशकालीन बायबल शाळा
वर्ग स्थानकासाठी पत्रके



कॅडेट वर्ग



विद्यार्थ्यांची पुस्तके आणि पाठांची उजळणी करण्याचे ठिकाण

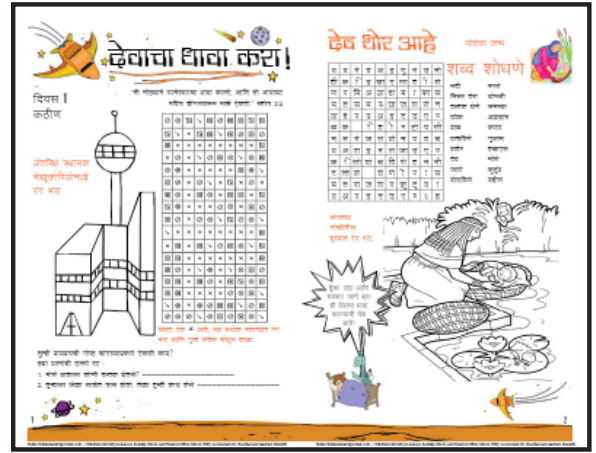
कॅडेट वर्ग

हस्तकला स्थानक

येथे तुम्हाला हस्तकार्याची कल्पना लाभेल, सोबतच काही वस्तू सूचविण्यात आलेल्या आहेत आणि सूचना देण्यात आलेल्या आहेत. गॅलेक्सी एक्सप्रेस व्ही बी एस कार्यक्रमातील सर्व हस्तकार्य अशाप्रकारे तयार करण्यात आलेले आहेत की त्यात केवळ एका हस्तकार्यासाठी फक्त एक कागद लागेल, शक्यतो साहित्य किफायतशीर ठेवण्यात आले आहे. ऑनलाईनवर दिलेले नमूने डाऊनलोड करा, आणि संचालकाची हस्तपुस्तिका आणि इंजीनियरिंग नेत्याच्या पत्रकात हस्तकार्याची माहिती शोधून काढा. तसेच इंजीनियरिंग नेत्याच्या पत्रकात प्रति काढण्यासाठी नमूने शोधून काढा.

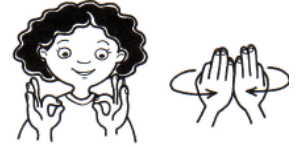
विद्यार्थ्यांचे पुस्तक आणि उजळणी स्थानक

येथे तुम्हाला चिन्ह भाषेतील बायबल गोष्टीतील काही मुख्य शब्दांविषयी सूचना मिळतील. गोष्टीची उजळणी करा, चिन्ह भाषेतील हे शब्द शिकवा. मग विद्यार्थ्यांचे पुस्तक वाटा आणि कोणास तरी कुटप्रश्न सोडविण्यात मदत करा. ही माहिती सुद्धा कॅडेट वर्गाच्या पुढाऱ्याच्या पत्रकात आहे.



कुटूंब

आंगठ्याच्या आणि बोटाच्या मदतीने एक असे मोठे वर्तुळ तयार करा जेणेकरून तुमचे हातही टेकले जातील.



- | | | |
|--------|--------------------------|---------------------------------|
| दिवस 1 | देवाचा धावा करा! | मोशेचा जन्म |
| दिवस 2 | देवाला प्रत्युत्तर द्या! | मोशे आणि जळणारे झुडूप |
| दिवस 3 | देवाचे आज्ञापालन करा! | मिसर देशातील पीडा |
| दिवस 4 | देवाची वाट पाहा! | दिवसा मेघ आणि रात्री अग्नीस्तंभ |
| दिवस 5 | देवाची उपासना करा! | तांबडा समुद्र पार करणे |

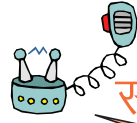


दिवस 2



खगोलशास्त्रीय निरीक्षण

देव आश्चर्यकारक आहे



संदेश प्रसारण

देवाला प्रत्युत्तर द्या

पाठ सुरु असतांना, जितक्यांदा प्रत्येक विद्यार्थी ऐकतात तितक्यांदा त्यांनी "होय, प्रभु! असे म्हणून प्रतिक्रिया व्यक्त करावी आणि आपले हात कानावर ठेवावे. "देवाला प्रत्युत्तर द्या!" पुढे ते "मी येथे आहे" असे म्हणत शिपायाप्रमाणे आपले पाय आपटतील.

गोष्टीची उजळणी करा, हे शब्द चिन्ह भाषेत शिकवा. मग विद्यार्थ्यांची पुस्तके द्यावी आणि कुटप्रश्नात त्यांची मदत करावी.

मोशे

दोन्ही हातांचा आंगठा आणि बोटांत अंतर तयार करा; बाजूला हात नेतांना बोटे बंद करा.



देवदूत

बोट खांद्यावर, खालीवर मागेपुढे करा.



ऐका

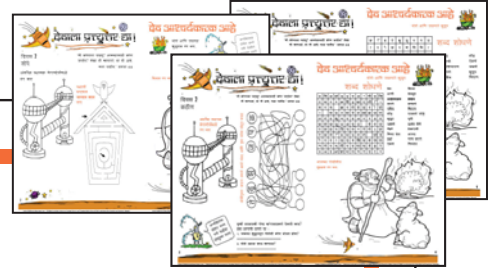
उजव्या कानावर हात ठेवून कपाचा आकार तयार करा; डोके डावीकडे करा.



येणारे संदेश

बायबल वचन यशया 6:8

"मी कोणाला पाठवू? आमच्यासाठी कोण जाईल? तेव्हा मी म्हणालो, हा मी आहे, मला पाठीव."



कठीण

कुटप्रश्नांची उत्तरे

ब	मि	अ	तों	ड	इ	द	अ	र	नी	उ	सि
ए	स	प	प	क	हि	इ	स्रा	ए	ली	ि	र
भ	र	म	क	र	णे	ह	उ	र	ी	पो	
।		स	य	श	वा	दे	त	त्त	के	ज	रा
ल	दे	व	झु	न	प	व	अ	र	प	य	व
च	श	जि	डू	ब	अ	दू	इ		ह	द	उ
ए	क	ळ	प	वि	त्र	त	ण	दे	णे	ए	क
ऐ	क	णे	ि	ह	पा	य	त	णे		जो	डे
ी	र	र	।	स	य	श	मि	म	त	ज	ल
न	णे	प	भू	मी	प	व	द्या	च	में	ढ	रे
ब	अ	इ	आ	ज्ञा	पाल	न	द	उ	ए	प	

देव अग्नी आज्ञापालन करणे पवित्र तोंड शुद्धप जळणे मेंढरे मिसर देश ऐकणे हिरवा

देवदूत कळप कण्हणे मिद्यान पायतणे जोडे भूमी उत्तर देणे इस्राएली अरण्य भस्म करणे सिप्पोरा

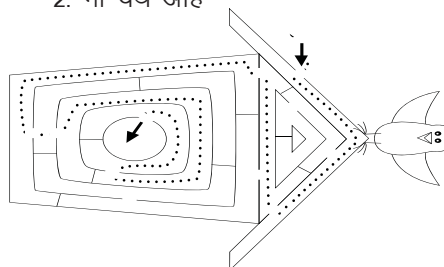
मध्यम

क	ि	ह	ऐ	झु	डू	प	द	उ
।	र	ी	क	र	णे	वि	मि	।
इ	ज	ळ	णे	द	उ	त्र	द्या	इ
द	उ	आ	ज्ञा	।	पा	ल	न	द
दे	व	इ	द	उ	ि	ह	द	तों
द	उ	द	अ	र	नी	क	ि	ड

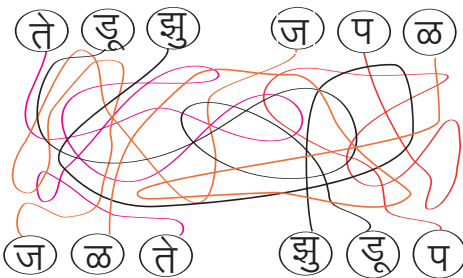
देव अग्नी आज्ञापालन करणे पवित्र तोंड ऐकणे जळणे शुद्धप मिद्यान

प्रश्नांची उत्तरे :

1. देव
2. मी येथे आहे



सोपे



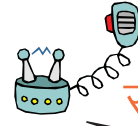


दिवस 3



खगोलशास्त्रीय निरीक्षण

देव
अद्भुत आहे



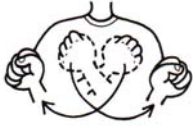
संदेश प्रसारण देवाची आज्ञा पाळा

प्रकरण्याच्या वेळेस प्रत्येकवेळी सर्व विद्यार्थी देवाच्या आज्ञा मानण्याबद्दल ऐकत असते, जेव्हा ते उभे आणि चारही बाजू कदमताल करत आपली बैठक एकदुसऱ्यासोबत बदलावी आणि सर्व विद्यार्थ्यांचे प्रतिउत्तर असे असले पाहिजे " मी सतत हालचाल केली पाहिजे "

गोष्टीची उजळणी करा, हे शब्द चिन्ह भाषेत शिकवा. मग विद्यार्थ्यांची पुस्तके द्यावी आणि कुटप्रश्नात त्यांची मदत करावी.

वाचवा

मीठी मारलेली बाजू खोला.



एकत्र

एकत्र मुठठी बांधा.



परमेश्वर / देव उजव्या बाजूच्या बोटाना बघा, खाली करा आणि खुला हाथ छातीवर ठेवा.



चला / समोर चला

उजवा हाथ समोरच्या दिशाने वळवा कि तो बंद करतो.



येणारे संदेश

बायबल वचन 1 यूहन्ना 3:24

"त्याच्या आज्ञा पाळणारा माणूस त्याच्या ठायी राहतो व तो त्या माणसाच्या ठायी राहतो. त्याने जो असे असले दिला, त्यावरून आपल्याला कळून येते की, तो आपल्या ठायी राहतो."



कुटप्रश्नांची उत्तरे

कठीण

उत्तरे :

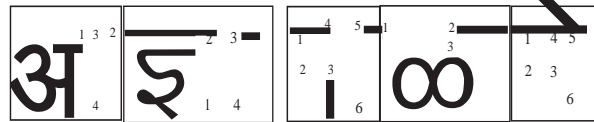
1. नाही.
2. त्याने पीडा पाठविल्या

क	भा	ऊ	ि	ही	र	ा	टो	स	का	ळो	ख
म	त	ज	ल	आ	ज्ञा	पा	ळ	णे	न	त्रा	स
प	गौ	व	पी	डा	च	ख	ठ	ब	अ	इ	द
ए	र	व	त	ण	मा	ध	वि	क	अ	ह	रो
दे	व	ि	ही	र	णे	ा	स	फो	य	ला	
म	त	मो	शे	ज	या	बे	डू	के	ल	ड	न
गा	रा	प	व	प्र	थ	म	ज	न	म	ले	लो
यी	च	ख	फा	रो	ब	अ	इ	द	उ	ए	ण

फारो टोळ काळोख त्रास भाऊ पीडा गौरव बेडूक रक्त

प्रथम जन्मलेला माश्या गायी फोड मोशे अहरोन आज्ञा पाळणे पाठविणे गारा देव लाठी

मध्यम



आ ज्ञा पा ळ णे

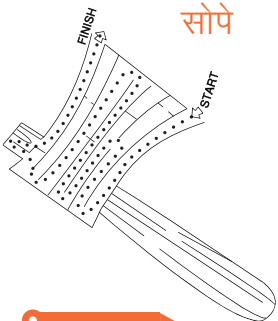
आज्ञा पाळणे

मो	शे	ब	अ	गौ	इ	द	पा	उ	ए
ह	का	ळो	ख	र	व	त	ठ	ि	ह
ला	ठी	ह	दे	व	ह	टो	वि	ी	फो
ए	आ	ज्ञा	ा	पा	ळ	णे	र	ड	
ए	अ	ह	रो	न	इ	द	गा	रा	ए
ह	बे	डू	क	इ	इ	द	यी	इ	द

गारा देव लाठी बेडूक टोळ

गौरव गायी फोड काळोख रक्त

मोशे अहरोन आज्ञा पाळणे पाठविणे



सोपे



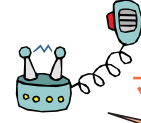


दिवस 4



खगोलशास्त्रीय निरीक्षण

देव भव्य आहे



संदेश प्रसारण

देवाची वाट पाहा!

प्रकरण्याच्या वेळेस प्रत्येकवेळी सर्व विद्यार्थी देवाच्या आज्ञा मानाबद्दल ऐकत असते, जेव्हा ते उभे आणि चारही बाजू कदमताल करत आपली बैठक एकदुस-यासोबत बदलावी आणि सर्व विद्यार्थींचा प्रतिउत्तर असा असला पाहिजे " मी सतत हालचाल केली पाहिजे"

गोष्टीची उजळणी करा, हे शब्द चिन्ह भाषेत शिकवा. मग विद्यार्थ्यांची पुस्तके द्यावी आणि कुटप्रश्नात त्यांची मदत करावी.



बघा

उजव्या बाजूच्या दोन बोटाना डोळ्यांच्या बाजूकडू हलवा.



अभिवचन

उजवा अनुक्रमणिका बोट ओढावर ठेवा; खुला हाथ डाव्या मुठडी वर नेण्यासाठी खेळेल.



लोकं

अंगठा आणि मध्य बोट स्पर्श करतांना, आतला गोलाकार वर्तुळ बनवा.



येणारे संदेश

बायबल वचन यशया 30:18

"परमेश्वर न्यायी देव आहे, जे त्याची वाट पाहतात, ते सर्व धन्य!"



कठीण

कुटप्रश्नांची उत्तरे

इ	स्त्रा	ए	व्य	ब	अ	वि	इ	द	मो	शे	उ	ए
ि	क	ह	ी	र	वै	ज	ा	स	य	श्	म	त
इ	श्	चि	द	य	भे	य	ी	र	ा	स	क्ष	
उ	द	म	उ	दे	उ	ा	स	य	श्	लो	उ	ह
म	स	त	म	द	उ	वो	ओ	लो	कि	क	म	ि
द	प्र	का	शे	स	म	ळ	र	क	ा	स	य	श्
स	स	र	स्तं	भे	से	वं	नी	कृ	ा	स	य	श्
उ	द	उ	अ	य	वा	ट	पा	ह	त	उ	द	
म	स	म	नु	द	तं	ा	स	य	श्	स	म	स
क	दि	व	से	स	उ	द	ा	स	य	श्	मे	घ
द	उ	अ	र	ण	ये	स	ा	ा	स	य	श्	द
स	म	ह	णे	ा	स	य	श्	सा	त्र	ी	र	स

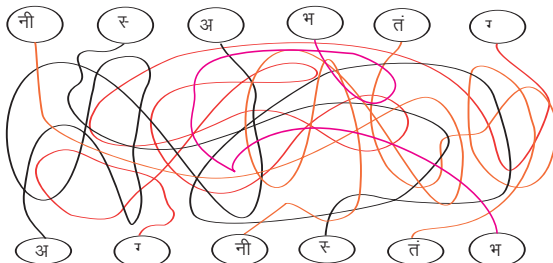
अलौकिक इस्त्राएल साक्ष रात्र स्वातंत्र्य मोशे वाळवंट वाट पाहत वैभव अरण्य देव विजय स्तंभ चमत्कार अनुसरणे लोक कृपा

- उत्तरे :
1. देवाची वाट धरा
 2. अग्नीस्तंभ

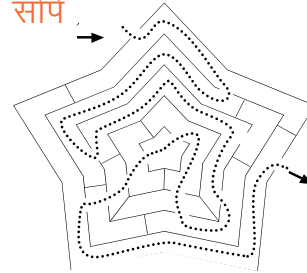
मध्यम

ब	अ	दि	मो	शे	वा
इ	दे	व	द	उ	ट
अ	नु	स	र	णे	
र	ए	ण	मे	द	पा
नी	क	घि	भ	ह	
ह	रा	त्री	य	त	
र	प्र	का	श	ा	स

प्रकाश मेघ रात्र मोशे अनुसरणे देव दिवस अग्नी भय वाट पाहत



सोपे



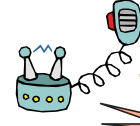


दिवस 5



खगोलशास्त्रीय निरीक्षण

देव भययोग्य आहे



संदेश प्रसारण

देवाची उपासना करा!

प्रकरण्याच्या वेळेस प्रत्येकवेळी विद्यार्थी ऐकतील परमेश्वराची आराधना करा, विद्यार्थ्यांचे प्रतिउत्तर असे असले पाहिजे जेव्हा ते त्यांचे हाथ आकाशाकडे उंच करूण आणि इकडे – तिकडे लांटासारखे हलवुन म्हणतील "मी तुझी आराधना करतो".

गोष्टीची उजळणी करा, हे शब्द चिन्ह भाषेत शिकवा. मग विद्यार्थ्यांची पुस्तके द्यावी आणि कुटप्रश्नात त्यांची मदत करावी.

गा

उजवा हाथ मागे घ्या आणि डाव्या हाथाच्या तळाला आपून वाजवा.



समारोह सोहळा

उजवा दिशाबोट आणि अंगठयाचे स्पर्श करुन छोटा वर्तुळ बनवा.

ताजे व्हा

अंगठा आणि दिशाबोटाना पसरवा, शरीराचे हाथ उंच करुन हालचाल करा.



येणारे संदेश

बायबल वचन स्तोत्र 150:1

परमेश्वराचे स्तवन करा. देवाचे त्याच्या पवित्र स्थानी स्तवन करा; त्याच्या सामर्थ्याच्या अंतराळांत त्यांचे स्तवन करा.



कुटप्रश्नांची उत्तरे

कठीण

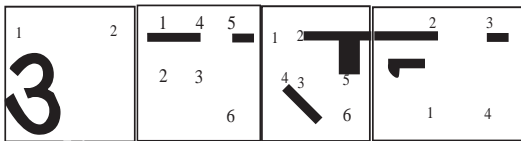
अ	मो	ब	अ	अ	दे	व	ब	पि	ता	ब	ब
सो	शे	ि	नु	ब	ब	इ	को	र	डी	ि	इ
म	उ	पा	स	ना	ि	अ	मा	र्ग	दर्श	न	न
थ	ब	क	र	णे	ह	स्त	ती	ळ	ब	आ	ज्ञा
र्य	ि	गा	णे	ब	अ	इ	अ	ळ	ि	ब	वि
ब	ह	ब	स	ि	ओ	लां	ड	णे	अ	ि	ज
भु	मी	ि	मु	ब	वा	ळ	ले	ले	अ	घो	य
ब	अ	इ	द्र	ि	गी	त	ि	तां	ब	डा	अ

उपासना
विजय
पिता
अनुसरणे
स्तुती
घोडा
सामर्थ्य
ओलांडणे
भूमी
करणे

मध्यम

को	क	मो	शे	ि	दे	व
र	मा	र्ग	दर्श	न	गी	
डी	ह	स	ता	ब	डा	त
आ	ज्ञा	मु	ी	र	ा	गा
स	य	द्र	ओ	लां	ड	णे

मोशे
गाणे
मार्गदर्शन
आज्ञा
गीत
तांबडा
समुद्र
कोरडी
देव
ओलांडणे

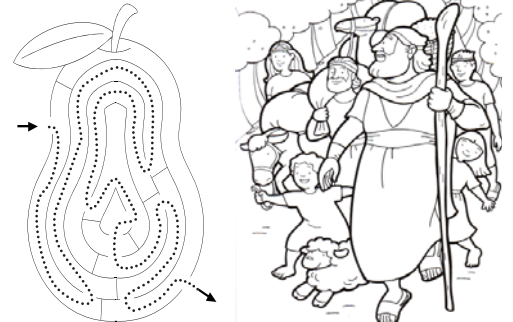


उ पा स ना

उत्तरे :

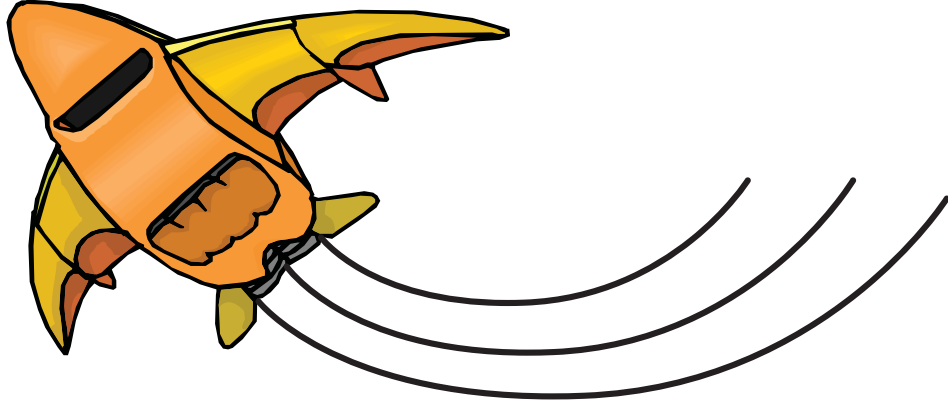
1. देवाने तांबडा समुद्र विभागला आणि ते कोरड्या जमीनीवरून चालले.
2. त्यांनी देवाची उपासना केली.

सोपे



ऑनलाईनवर आणखी साम्रगी शोधा आणि डाऊनलोड करा

www.ChildrenAreImportant.com/galaxy



Class Galaxy Marathi



13660

www.ChildrenAreImportant.com
info@childrenareimportant.com
We are located in Mexico.
DK Editorial Pro-Visión A.C.

मुले
महत्वपूर्ण
आहेत