

शिल्प



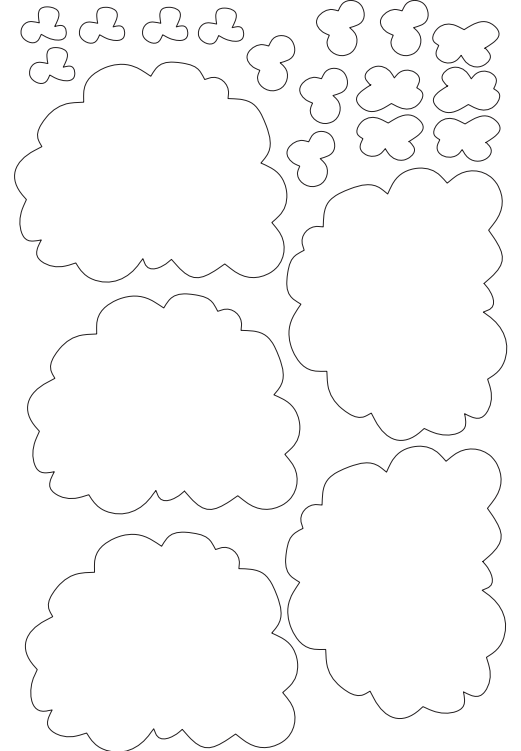
रायो दानाको चुम्बक जस्तै विश्वास

चाहिने सामाग्रीहरु:

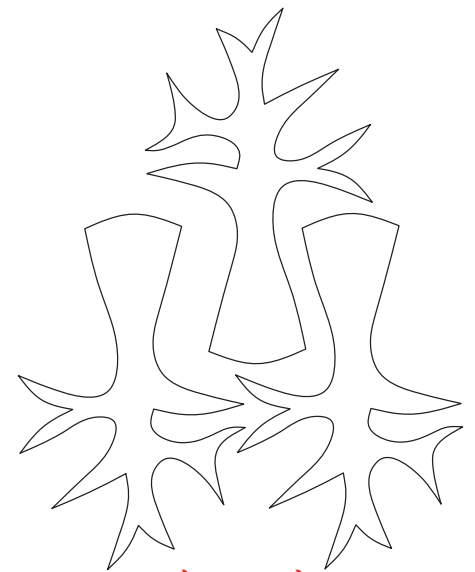
- कागजबाट बनाएको खैरो रुखको काण्ड अथवा खम्बा (प्रत्येक नानीलाई एउटा गरेर)
- बाइबल सन्दर्भ थएको कागाज। मती १७:२० (प्रत्येक नानीलाई एउटा गरेर)
- कागाजबाट काटेको हरियो रुखको आकार(प्रत्येक नानीलाई एउटा गरेर)
- रुख काटेकै कागाजबाट हरियो पत्ताहरु (प्रत्येक नानीलाई ३ वटा गरेर)
- सानो बीऊ(दाना) (प्रत्येक नानीलाई एउटा गरेर)
- ग्लू
- सानो चुम्बकको पठठी अथवा चुम्बकिया टेप

निर्देशन:

१. बाइबलको सन्दर्भलाई हरियो रुखको तल्लो कुनामा टास्नुहोस।
२. अब, चित्रमा देखाए जसै खैरो काण्ड/ खम्बालाई हरियो रुख माथि टास्नुहोस।
३. रुखमा जँहा पनि इच्छा लागे अनुसार हरियो पत्ताहरु टास्नुहोस।
४. अब, रुखका जराहरुको छेउमा सानो बीऊलाई टास्नुहोस।
४. अन्तमा, चुम्बकलाई रुखको पछाडि टास्नुहोस। विध्यार्थीहरुलाई आ—आफ्नो नाम शिल्पमा लेख्नु सम्झाउनुहोस।



हरियो रुख अनि पत्ताको नमूना



रुखको काण्डको नमूना

हराएको थेडा

चाहिने सामग्रीहरू:

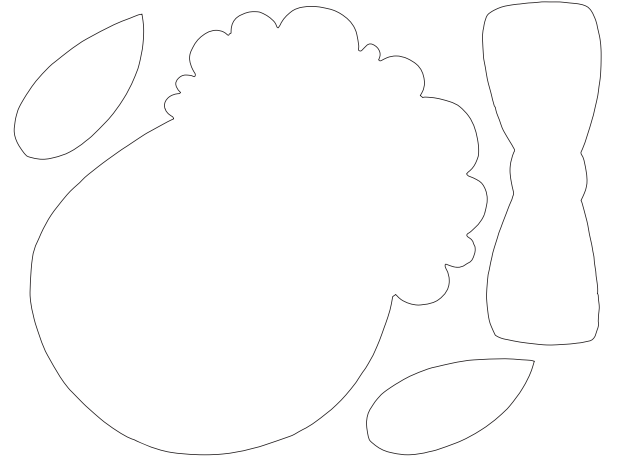
- सादा कागाजमा बनाएको थेडाको शिर, कानहरू, अनि बो—टाइको नमूना (प्रत्येक नानीलाई एउटा गरेर)
- रंगहरू
- कालो आखाहरू, मुख, अनि नाख (सबै कागाजबाट बनाएको)
- कम्ती मात्राम भुटेको मकै (प्रत्येक नानीलाई लगभग २५ टुक्रा गरेर)
- ग्लू

निर्देशन

१. बो— टाइमा बाइबल पद लेख्नुहोस। (मती १८:१४) बो—टाइमा हल्का रंग गनुहोस।
२. अब थेडाको शिर र कानहरू रंग गर्नुहोस। विध्यार्थीहरूलाई आ—आफ्नो नाम शिल्पमा लेख्नु सम्झाउनुहोस।
- ३ थेडामा बो— टाइ, कानहरू, आखाँहरू, नाख अनि मुख टास्नुहोस।
- ४ थेडाको उन चाहिने जगहमा, कम्ती मात्रामा ग्लू लगाउनुहोस अनि त्यस माथि थुटेको मकै टास्नुहोस।



थेडाको नमूना



ठूलो मूल्यको मोती

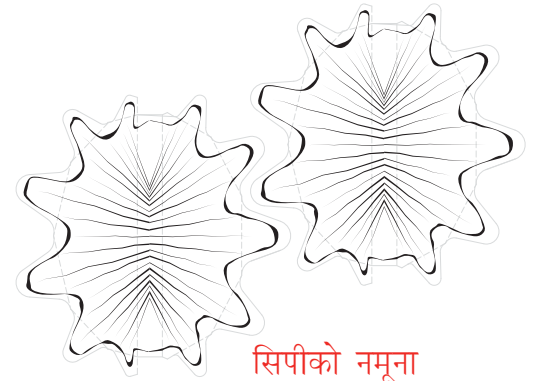


चाहिने सामग्री:

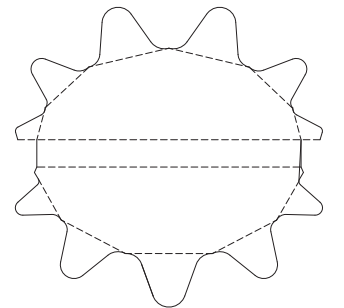
- कागाज अथवा डिस्पोजेबल प्लेटबाट बनाएको सिपी(आय्स्टर) (प्रत्येक नानीलाई एउटा गरेर)
- ठूलो पारेर, नमुनलाई दाहिने तर्फ काँपी गर्नुहोस।
- सानो सेतो कपासको बल अथवा थमोकलको दाना। (प्रत्येक नानीलाई एउटा गरेर)
- क्रेयान, रंग पेसिल अथवा पानी रंग।
- बाइबल पद थएको कागाज, अथवा पद लेख्ने कागाज।
- ग्लू

निर्देशन:

१. सिपी च्याप्टो अथवा सम्म हुदाँनै दुई पटि रंग गर्नुहोस। विध्यार्थीहरूलाई आ—आफ्नो नाम शिल्पमा लेख्नु सम्झाउनुहोस।
- २ रंग गरे पछि, सिपीको नमूनमा थएको विन्दु रेखालाई बन्ध किताबको आकारमा दोबारनुहोस। चित्रमा देखाए जसै सामनेको किनारालाई दोबारनुहोस।
३. कपासको बल अथवा थमोकलको दानालाई सिपीको थित्र मोती जस्तै गरेर टास्नुहोस।
- ४ कागाजमा बाइबल पद लेखेर, मोटीको भित्र टास्नुहोस।



सिपीको नमूना



सिपीको लागि पटयाउने रेखा।